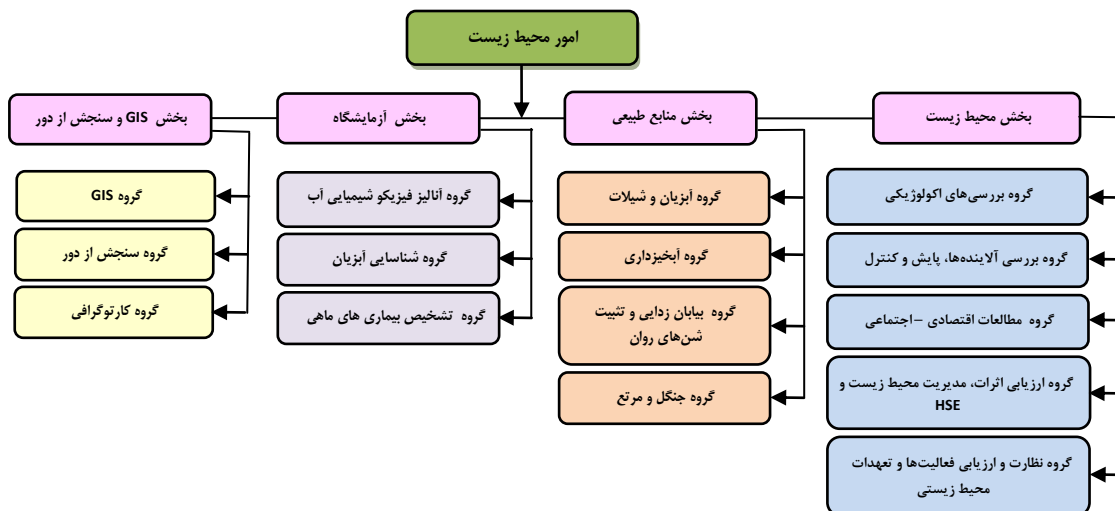


« امور محیط زیست »

امور محیط زیست مهندسين مشاور لار برای نیل به اهداف خود از بخش‌های متعدد زیر بهره می‌گیرد:



تعدادی از اهم مطالعات انجام شده و یا در دست انجام در بخش‌های مختلف این واحد:

- ۱) ارزیابی اثرات محیط زیستی طرح انتقال آب از رودخانه ارس به مناطق شرق و شمال شرق دریاچه ارومیه
- ۲) ارزیابی اثرات محیط زیستی طرح سد و شبکه آبیاری و زهکشی اهل ایمان
- ۳) ارزیابی اثرات محیط زیستی طرح سد رودبال و تأسیسات وابسته
- ۴) ارزیابی اثرات محیط زیستی طرح سد مخزنی ابوالفارس
- ۵) ارزیابی اثرات محیط زیستی طرح شبکه آبیاری و زهکشی دشت بناب
- ۶) ارزیابی اثرات محیط زیستی طرح سد و شبکه آبیاری و زهکشی عمارت
- ۷) ارزیابی اثرات محیط زیستی طرح شبکه آبیاری و زهکشی خداآفرین
- ۸) ارزیابی اثرات محیط زیستی طرح جاده اصلاحی پارچین- پاسداران
- ۹) ارزیابی اثرات محیط زیستی طرح سد و شبکه آبیاری و زهکشی گابریک
- ۱۰) ارزیابی اثرات محیط زیستی طرح سد مخزنی برآفتاب
- ۱۱) ارزیابی اثرات محیط زیستی طرح توسعه بهره برداری از رودخانه ارس در محدوده استان آذربایجان شرقی (شبکه آبیاری و زهکشی گلفرج)
- ۱۲) ارزیابی اثرات محیط زیستی طرح سد بداولی و شبکه آبیاری و زهکشی بازرگان
- ۱۳) ارزیابی اثرات محیط زیستی طرح سد مخزنی آیدوغموش
- ۱۴) ارزیابی اثرات محیط زیستی و اجتماعی طرح‌های شبکه آبرسانی و فاضلاب شهر اهواز (وام بانک جهانی)
- ۱۵) ارزیابی اثرات محیط زیستی و اجتماعی طرح‌های شبکه آبرسانی و فاضلاب شهر شیراز (وام بانک جهانی)
- ۱۶) ارزیابی اثرات محیط زیستی طرح سد مخزنی میجران
- ۱۷) ارزیابی اثرات محیط زیستی طرح سد کالپوش و شبکه آبیاری و زهکشی دانیال

- ۱۸) ارزیابی اثرات محیط زیستی طرح سد مخزنی کمال صالح
- ۱۹) ارزیابی اثرات محیط زیستی حوضه آبریز سد الموت (مشارکت با آژانس همکاری های بین المللی ژاپن-JICA)
- ۲۰) ارزیابی اثرات محیط زیستی طرح سد مخزنی نمرود
- ۲۱) ارزیابی اثرات محیط زیستی طرح سد مخزنی ماملو
- ۲۲) مطالعات امکان سنجی محیط زیست حوضه آبریز سد مخزنی اترک
- ۲۳) مطالعات محیط زیست طرح جامع سیل خیزی حوضه آبریز استان های گلستان- خراسان
- ۲۴) مطالعات امکان سنجی محیط زیست طرح سد مخزنی ازبره رودبار
- ۲۵) مطالعات محیط زیست طرح پتانسیل یابی نیروگاه های تلمبه ذخیره ای در محدوده برق منطقه ای تهران- سمنان
- ۲۶) مطالعات محیط زیست، جمعیت شناسی و کاربری اراضی طرح مکان یابی ساختگاه های نیروگاه اتمی
- ۲۷) مطالعات جابجایی و اسکان مجدد خانوارهای مستقر در محدوده مخزن سد گابریک
- ۲۸) برنامه مدیریت محیط زیستی حوضه آبریز سد مخزنی ماملو
- ۲۹) شبکه پایش کیفی میان مدت منابع آب استان اردبیل
- ۳۰) شناسایی، کنترل و کاهش آلودگی های حوضه آبریز روخانه زرینه رود
- ۳۱) مطالعه و طراحی شبکه پایش کیفی رودخانه گذارچای، سد مخزنی حسنلو و محدوده های مطالعاتی اشنویه، نقده و پیرانشهر
- ۳۲) ارزیابی کیفی آب حوضه آبریز رودخانه زرینه رود بر پایه شاخص های زیستی (مواد بنتیک)
- ۳۳) ارزیابی کیفی آب حوضه آبریز رودخانه گذارچای بر پایه شاخص های زیستی (مواد بنتیک)
- ۳۴) ارزیابی کیفی آب حوضه آبریز رودخانه سمبور چای بر پایه شاخص های زیستی (مواد بنتیک)
- ۳۵) ارزیابی کیفی آب حوضه آبریز رودخانه دینوچای بر پایه شاخص های زیستی (مواد بنتیک)
- ۳۶) مطالعات مدل سازی لایه بندی حرارتی و تغذیه گرایبی مخزن سد عمارت
- ۳۷) مطالعات مدل سازی لایه بندی حرارتی و تغذیه گرایبی مخزن سد تازه کند
- ۳۸) مطالعات «مرحله اول» مدل سازی کیفیت آب مخزن سد پارسیان
- ۳۹) مطالعات مدل سازی کیفی مخزن سد ماملو بر پایه کدورت، لایه بندی و TDS
- ۴۰) مطالعات مدل سازی لایه بندی حرارتی و مغذی شدن مخزن سد آیدوغموش
- ۴۱) مطالعات مدل سازی لایه بندی حرارتی و مغذی شدن مخزن سد ماملو
- ۴۲) مطالعات مدل سازی لایه بندی حرارتی و مغذی شدن مخزن سد نمرود
- ۴۳) پیش بینی وضعیت خود پالایی رودخانه ماملو و میزان برداشت مجاز آب برای حفظ کیفیت شیمیایی، فیزیکی و بیولوژیک آب
- ۴۴) پیش بینی وضعیت خود پالایی رودخانه نمرود و میزان برداشت مجاز آب برای حفظ کیفیت شیمیایی، فیزیکی و بیولوژیک آب
- ۴۵) مطالعات جامع مناطق مستعد آبری پروری در شهرستان تکاب
- ۴۶) پروژه امکان سنجی آبری پروری در دریاچه سد مخزنی آیدوغموش
- ۴۷) پروژه امکان سنجی آبری پروری در دشت های گلفرج، یکانات، افشار، داران و پارسیان
- ۴۸) مطالعات امکان سنجی آبری پروری در شبکه سد سهند
- ۴۹) مطالعات تفصیلی- اجرایی آبخیزداری حوزه آبخیز قلعه راک لالی (مسجد سلیمان)
- ۵۰) مطالعات توجیهی آبخیزداری حوزه آبخیز تنگوئییه

(۵۱) مطالعات توجیهی آبخیزداری حوزه آبخیز گوغر
(۵۲) طرح های مطالعاتی- اجرایی بیابان زدایی حاجی آباد (سمنان) و امیرآباد (دامغان)

▪ آزمایشگاه محیط زیست

آزمایشگاه این واحد با وسایل، تجهیزات، فضای آزمایشگاهی مناسب و کادر فنی مجرب و آزموده قادر به اندازه گیری و ثبت فاکتورهای فیزیکی و شیمیایی آب، خاک و عناصر بیولوژیک در محل یا آزمایشگاه می باشد. فعالیت های قابل انجام در این آزمایشگاه بطور خلاصه عبارتند از:

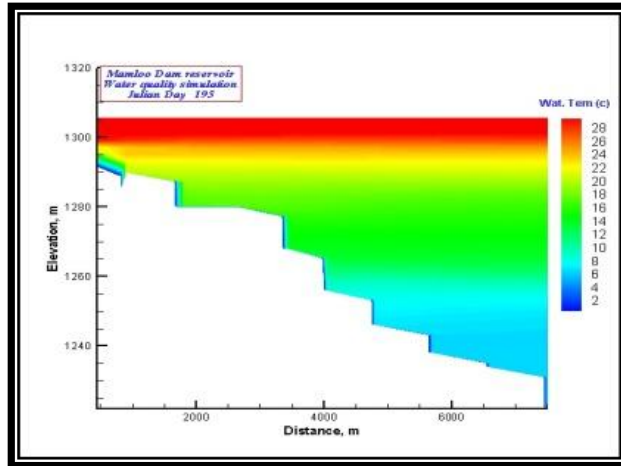
- تجزیه و تحلیل پارامترهای فیزیکوشیمیایی و میکروبی آب و فاضلاب
- شناسایی و دترمینه فون و فلور (خشکی زی و آبی، تک یاخته ای و پریاخته)
- تفکیک و شناسایی بیماری های ماهی



آزمایشگاه محیط زیست



نمایی از ورود فاضلاب شهری اهواز به رودخانه کارون



تشکیل لایه بندی حرارتی شدید در مخزن سد ماملو



تخلیه فاضلاب کشتارگاه شهر میاندوآب در حاشیه رودخانه زرینه رود



تیم کارشناسی محیط زیست در بازدید هوایی از پروژه های گلقرج، عمارت، خداآفرین